

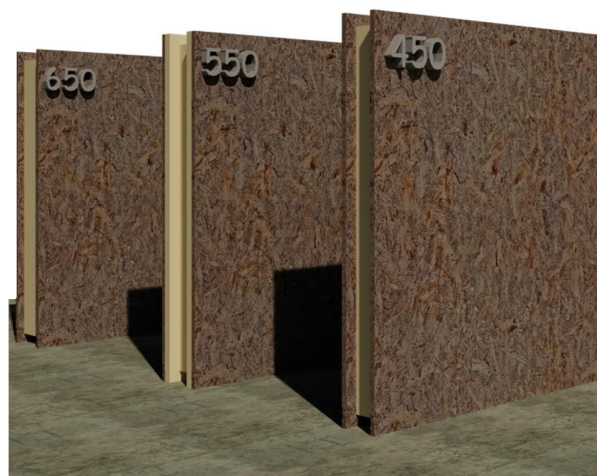
Description

Le produit fabriqué par Solution Prestige Panel consiste en une ossature structurale composé de deux de copeaux orientés (OSB) injecté d'un isolant synthétique de polyisocyanurate. Ce produit peut être installé comme isolant pour la toiture permettant ainsi d'optimisé un toit cathédrale ou une toiture a faible pente. La jonction des panneaux est un composé de plywood et de la même mousse que l'on retrouve dans les panneaux ce qui coupe tout pont thermique. Nous avons nommé cette pièce colonnette.

Tous les aspects de la fabrication du produit sont vérifiés par un programme de contrôle de la qualité en usine. Le contrôle de la qualité en usine et le produit sont certifiés par des tests effectués par l'Université du Nouveau Brunswick sous l'observation du CCMC et de QAI, ce qui donne l'assurance que les panneaux du produit sont conformes aux spécifications du produit.

Les panneaux sont disponibles dans des épaisseurs de 4 ½", 5 ½" et 6 ½" pour la toiture. La largeur maximale par panneaux est de 48" et la longueur maximale pour un panneau entier est de 12'. La colonnette tant qu'a elle vient en bande de 3"x96" et s'insère dans le panneau pour réaliser une jonction.

Toute construction doit être conforme à notre manuel d'installation pour s'assurer de la conformité de notre produit. Les figures ci-dessous montrent les principales caractéristiques du produit. Veuillez consulter les spécifications du fabricant pour connaître les exigences détaillées.



PRODUIT 650 - Panneau toiture

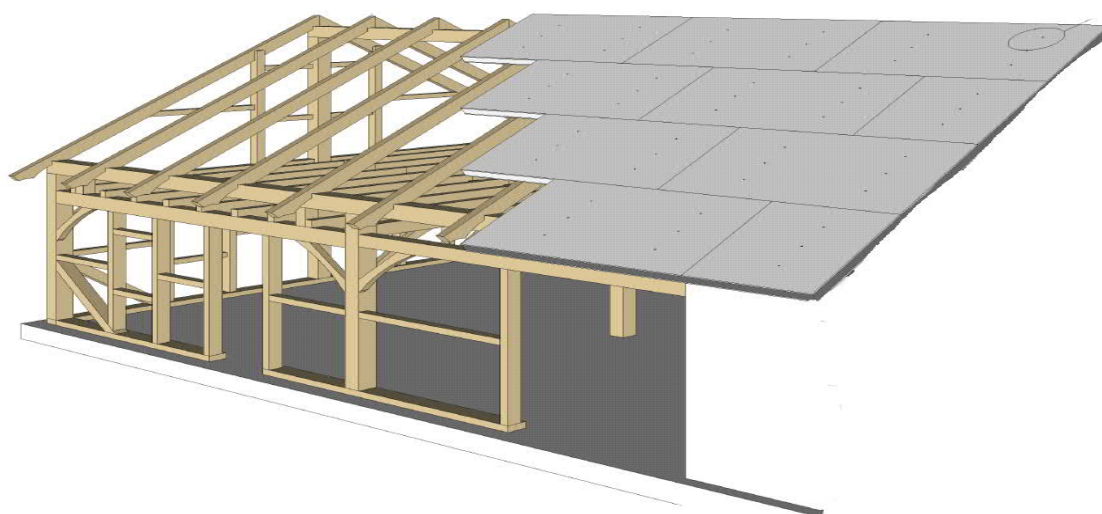
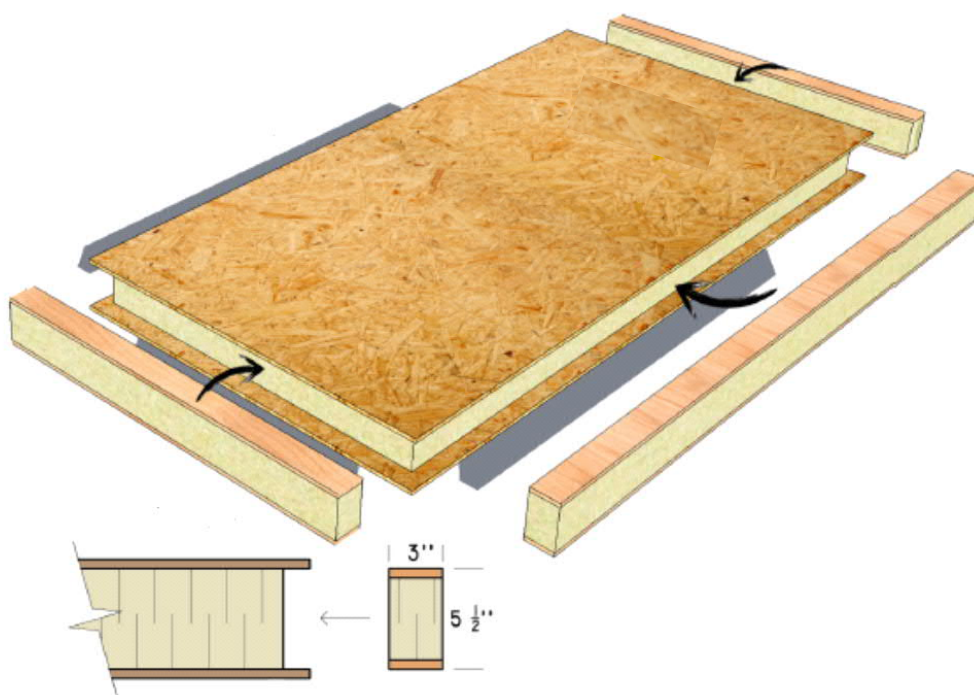
Le panneau

Le panneau 650 de Solution Prestige Panel est composé de deux feuilles de copeaux orientés (OSB) d'une épaisseur de 7/16" et le centre est injecté par un isolant à haut rendement énergétique de polyisocyanurate d'une épaisseur de 5 1/2". Une fois le panneau injecté, celui-ci est mis dans une zone de cure de 3 jours puis devient prêt à l'installation. La dimension standard du panneau 650 est d'une hauteur entre 8' et 12', d'une largeur de 4' et d'une épaisseur de 6 1/2".

NOTES IMPORTANTES À CONSIDÉRER

- Partout où il y a contact entre un morceau de bois et l'isolant du panneau, vous devez mettre un trait d'uréthane sur toute la longueur
- Partout où il y a un pont thermique dans la toiture par l'ajout d'un morceau de bois encastré, vous devez mettre un isolant rigide à l'intérieur pour le couvrir entièrement
- S'assurer que les panneaux sont toujours emboîtés complètement au sol et ce, sur toute sa largeur pour confirmer l'équerrage.
- Il est important d'entrecroiser les jonctions de panneaux.
- Éviter de mettre des retailles plus petites que 4' sur le rebord du toit
- Après l'installation des panneaux de toit, il est primordial de le couvrir d'une membrane autocollante afin de protéger des intempéries.
- Vous devez toujours vous assurer que dans la construction de votre projet, vous rencontrez les normes exigées par le code du bâtiment en vigueur dans votre région.

Faire mini montage panneaux toiture croisé et collonette

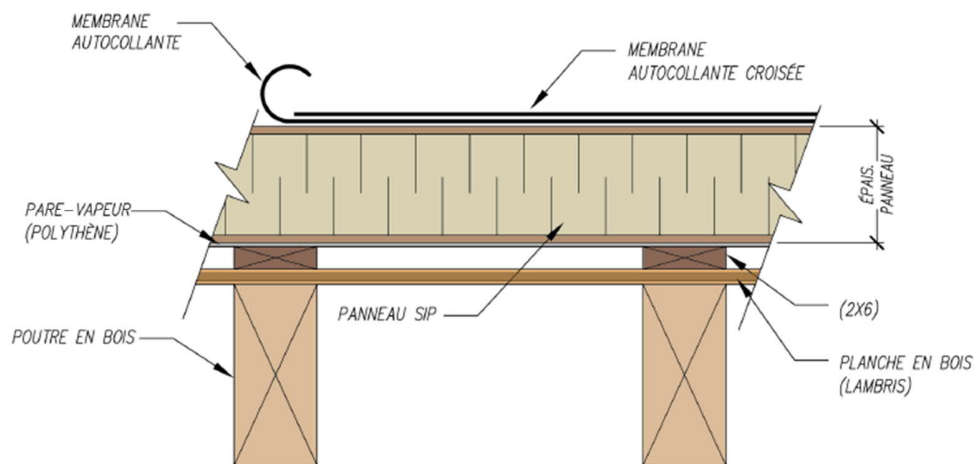


Préparation du toit pour recevoir les panneaux (

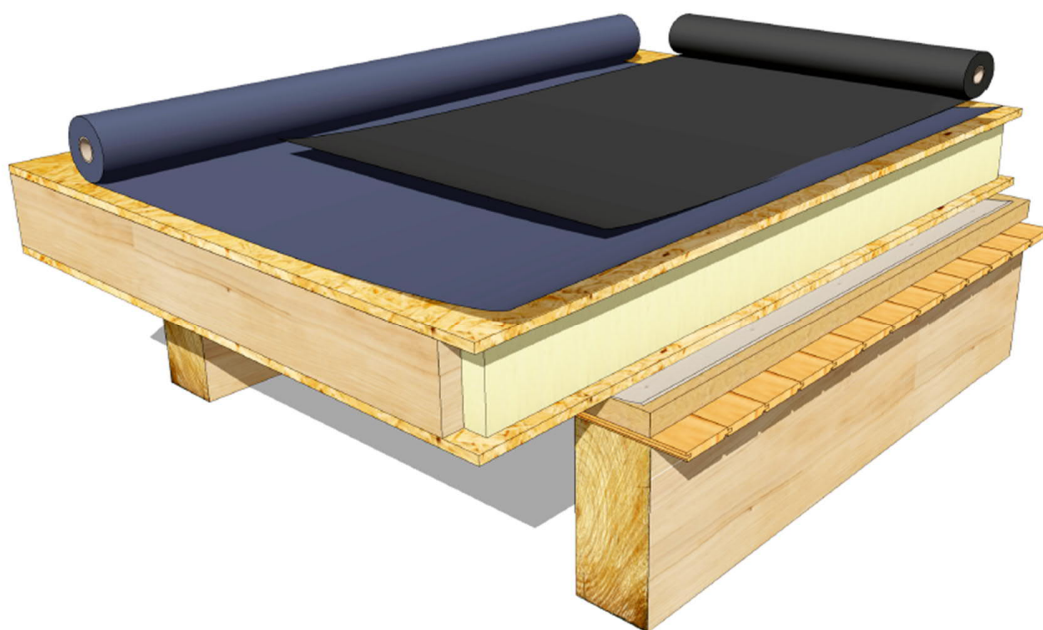
Matériel requis :

Après s'être assuré de la qualité et des mesures exactes de votre carré de maison, vous devez vous préparer à l'installation de votre charpente de toit. Voici les étapes pour la préparation la charpente :

1. Ancré vos poutres en bois ou en acier au 5' maximum de distance sur votre charpente de mur
2. Installer votre finition intérieure à l'extérieur de vos poutres si vous voulez que vos poutres soient apparentes.
3. Installer un 2x4 ou 2x6 de l'extérieur le long de vos poutres afin de créer l'espace pour votre filage si vous en avez. Prendre note qu'il est aussi un bon moment pour effectuer cette étape afin de sauver du temps.
4. Installé un polythène de construction qui sera crammer sur les studs préalablement installés.
5. Vous être a présent prêt a installé les panneaux de toit.



Visualisation 3D



Création des Angles

Matériel requis : scie ronde, toupie avec guide Prestige Panel, scie va-et-vient

Idéalement, la création des angles se fait avant de commencer l'installation de votre toiture.

Voici les étapes de création des angles :

1. Prendre un panneau et tracer une ligne sur toute sa longueur à une distance calculée en fonction de votre pente
2. Couper vos panneaux sur la partie du haut afin de pouvoir enlever l'osb et d'avoir le bon angle
3. Prendre une scie va-et-vient et couper l'uréthane en angle avec la feuille d'osb du bas
4. Enlever les fers angles sur la toupie puis l'ajuster à 1"5/8 afin de pouvoir rainurer la mousse de la largeur de votre stud.
5. Appuyer le guide sur les 2 osb et faire une groove tout le long du panneau.
6. Vous pouvez maintenant installer votre premier panneau sur votre toiture.

Couper un panneau





Matériel requis : Scie ronde, toupie, espaceur

Dans certaines situations, vous devrez couper un panneau pour avoir la mesure exacte.

Voici les étapes pour couper un panneau :

1. Prendre un panneau et tracer une ligne sur la bonne mesure que vous voulez
2. À l'aide d'une scie ronde, couper le panneau sur cette ligne. Pour éviter que la lame se coince, vous pouvez mettre un espaceur afin de vous faciliter la tâche
3. Retournez le panneau, retracez une ligne sur la mesure exacte et coupez sur la ligne à l'aide de la scie ronde.
4. Une fois le panneau coupé, rainurez 1 ½'' afin de pouvoir encastrer un stud ou une colonnette selon votre besoin.

Représentation visuelle des certaines étapes

<p>1. Prendre un panneau et tracer une ligne sur la bonne mesure que vous voulez</p>		
<p>2. À l'aide d'une scie ronde, couper le panneau sur cette ligne. Pour éviter que la lame se coince, vous pouvez mettre un espaceur afin de vous faciliter la tâche</p>		
<p>2. Suite...</p>		
<p>3. Retournez le panneau, retracez une ligne sur la mesure exacte et coupez sur la ligne à l'aide de la scie ronde.</p>		

<p>4. Une fois le panneau coupé, rainurez 1 ½'' afin de pouvoir encastrer un stud ou une colonnette selon votre besoin.</p>	
---	--

Installation du panneau de toiture

Matériel requis : uréthane, 2X6, colonnettes, vis a charpente, impact et embout T50

Le moment est venu d'assembler les panneaux de toit directement sur votre charpente. Il est important à cette étape de bien effectuer la jonction entre deux panneaux en les emboitant parfaitement avec une colonnette en appliquant de l'uréthane entre chaque. Il est fortement conseillé de commencer l'installation des panneaux par le débord de toit le plus bas précoupé en angle au besoin. **IMPORTANT** : Commencer l'installation des panneaux de toit par une extrémité. De cette façon, utilisez un panneau coupé en angle que vous préparé à la section « Création des angles »

Voici les étapes d'assemblage des panneaux de toiture :

1. Positionné le panneau de toiture en commençant sur le rebord du toit inférieur
2. Mesuré la distance voulue des 2 côtés du panneau
3. Visé des vis a charpente de 8" a 12" selon votre charpente afin d'aller chercher du solide
4. Appliquer de l'uréthane en canne sur le coté de 4' et insérer une colonnette afin de faire une jonction. Elle ne doit pas dépasser la mousse du côté de la longueur afin de pouvoir éventuellement insérer des colonnettes de l'autre sens
5. Clouer la colonnette en place afin d'être prêt à recevoir le prochain panneau
6. Installer le prochain panneau et répété des étapes de 2 à 4 jusqu'au prochain débord de toit
7. Une fois la première rangé installer, appliqué de l'uréthane sur le long de cette ranger.
8. Insérer une colonnette dans cette partie et clouer la
9. Faire votre 2 iem rangé de panneaux en croisant les joints perpendiculaire des panneaux.
10. Une fois rendue à la pointe de la toiture, taillé un panneau en angle en conservant tout la mousse du panneau.
11. Installer cette pointe en haut et appliquer de l'uréthane afin de remplir chaque espace d'air.
12. Insérer un studs dans le périmètre de votre toiture afin de faire votre fond de clouage
13. Une fois ces étapes terminé, installé une membrane autocollante afin de protéger les panneaux de toute intempéries.

Voici quelques images afin de visualiser l'ensemble.



Jonction de panneau toiture ou plancher.



Installation de la première rangée de panneaux.



Section de panneaux installés perpendiculairement.



Toiture rendu à la pointe prête pour recevoir le pignon.

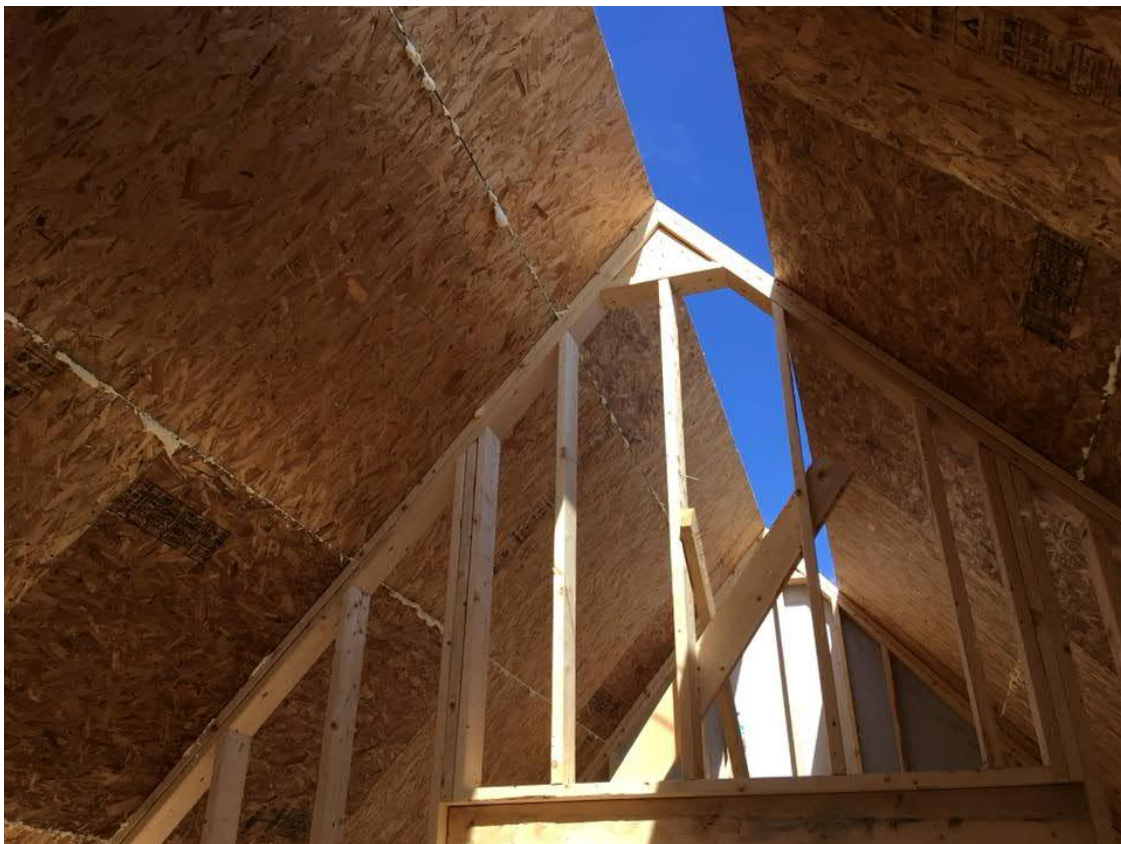


Image vu du dessous du pignon.



Toiture couverte de membrane et prête à recevoir les 2x6 sur le périmètre.